

# Capacidad de Levantamiento

## GROVE TMS180

18 TON

R-18A / R-18S

LADO LARGO 28-70ft. BOOM

LONGITUD DEL BOOM EN PIES								
Radio en Pies	28	34	40	46	52	58	64	70
10	36.000	34.000	31.900	29.800				
12	32.000	31.000	30.000	29.800	27.800			
15	27.000	27.000	27.000	27.000	27.000	25.750	23.700	
20	21.250	21.250	21.000	21.000	20.750	20.500	20.400	20.250
25		16.500	16.500	16.200	15.900	15.600	15.300	15.000
30		11.850	11.850	11.850	11.850	11.850	11.850	11.700
35			8.900	8.900	8.900	8.900	8.900	8.900
40				6.900	6.900	6.900	6.900	6.900
45					5.600	5.600	5.600	5.600
50						4.500	4.500	4.500
55							3.600	3.600
60							2.900	2.900
65								2.300
66.5								2.100

EN LA PARTE TRASERA 28-70ft. BOOM

LONGITUD DEL BOOM EN PIES								
Radio en Pies	28	34	40	46	52	58	64	70
10	36.000	34.000	31.900	29.800				
12	32.000	31.000	30.000	29.800	27.800			
15	27.000	27.000	27.000	27.000	27.000	25.750	23.700	
20	21.250	21.250	21.000	21.000	20.750	20.500	20.400	20.250
25		16.500	16.500	16.200	15.900	15.600	15.300	15.000
30		12.250	12.250	12.250	12.250	12.100	11.900	11.700
35			9.250	9.250	9.250	9.250	9.250	9.250
40				7.400	7.400	7.400	7.400	7.400
45					6.000	6.000	6.000	6.000
50						4.900	4.900	4.900
55							3.950	3.950
60							3.200	3.200
65								2.550
66.5								2.350

EN EL SECTOR DE LA PRODUCCIÓN DE CAUCHO

28-70 ft. BOOM		
Radio en Pies	EN LA PARTE TRASERA	LADO LARGO
10		15.750(a)
12	18.000(a)	11.450(b)
15	13.075(b)	7.800(c)
20	7.600(c)	4.425
25	5.250(d)	2.475
30	3.775	1.250
35	2.650	550
40	1.825	
45	1.200	
50	680	

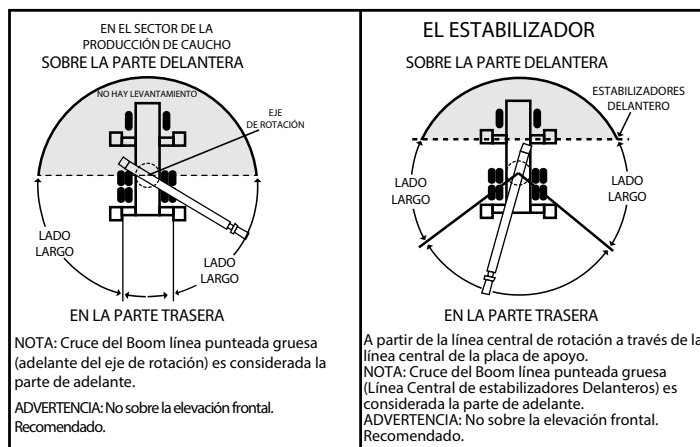
EN EL SECTOR DE LA PRODUCCIÓN DE CAUCHO

28-70 ft. BOOM		
Radio en Pies	EN LA PARTE TRASERA	LADO LARGO
10		15.000(a)
12	17.125(a)	11.800(b)
15	12.100(b)	7.050(c)
20	7.150(c)	3.575
25	4.800(d)	1.825
30	3.200	650
35	2.050	
40	1.175	
45	550	

24ft. JIB for 28-70 ft. Boom

ÁNGULO MINBOOM	NO HAY NINGÚN DESPLAZAMIENTO	MÁX. DESPLAZAMIENTO (26°)
75	6400	3100
70	5150	2850
65	43500	2650
60	3700	2450
55	3300	2275
50	2950	2170
45	2650	2125
40	2550	2085
35	2475	2040
30	2400	2000
26	2300	1950

### ÁREA DE ELEVACIÓN ESQUEMAS ELÉCTRICOS



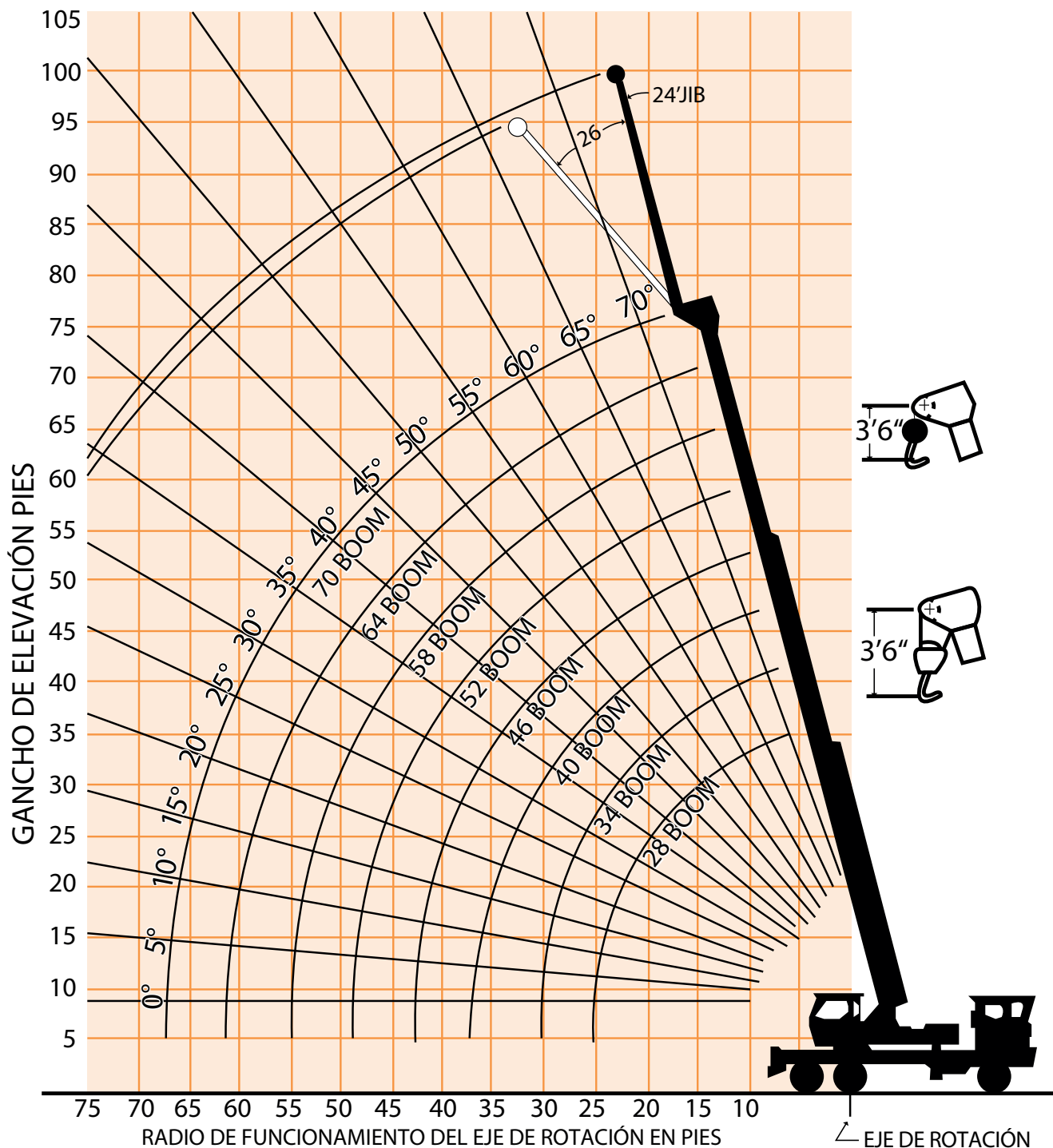
# Diagrama de Elevación

## GROVE TMS180

18 TON

R-18A / R-18S

28 ft. - 70 ft. BOOM



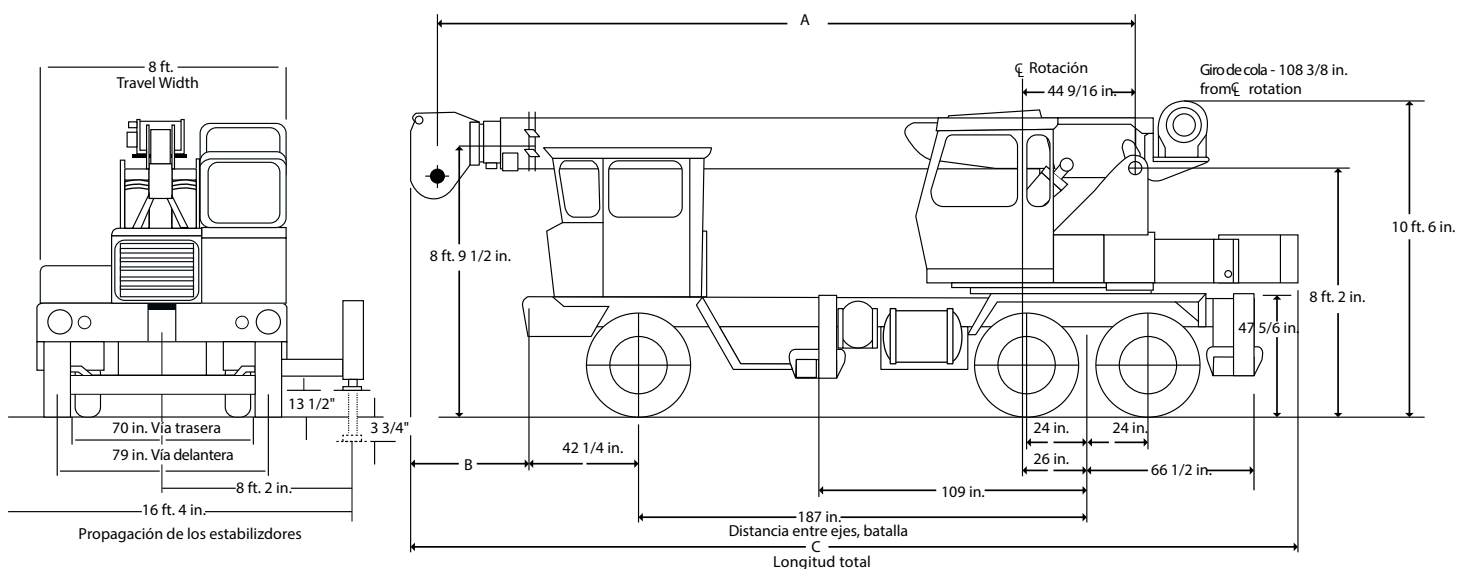
# Dimensiones

## GROVE TMS180

18 TON

R-18A / R-18S

ALTURA MÁXIMA	ANCHO MÁXIMO	EXP. ESTABILIZADOR	ESTABILIZADORES RANGO COMPLETO	LARGO MÁXIMO
3.20 mts	2.44 mts	1.27 mts	4.46 mts	7.87 mts



\*EQUIPO OPCIONAL

MEJORAMIENTO CONTINUO Y AVANCES DE INGENIERÍA HACEN QUE SEA NECESARIO QUE NOSOTROS NOS RESERVEMOS EL DERECHO DE REALIZAR LAS ESPECIFICACIONES, EQUIPO Y CAMBIO DE PRECIOS SIN PREVIO AVISO.

BOOM	A	B	C
28 ft. - 70 ft.	27 ft. - 7 1/2 in.	7 ft. - 8 in.	33 ft. 5-7/16 in.
24 ft. - 78 ft.	24 ft. - 2 in.	4 ft. - 2 1/2 in.	29 ft. 11-13/16 in.

# Glosario

**Boom** = Brazo Hidráulico Telescópico  
**Jib** = Plumín (brazo)  
**Main** = Principal  
**Power Pin. Fly** = Clavija de alimentación eléctrica  
**Offset** = Desplazamiento  
**Winch** = Malacate / Cabrestante

## Unidades de medidas

**cc** = Centímetros cúbicos  
**ft** = Pies  
**g** = Grados  
**In** = Pulgadas  
**kg** = Kilogramos  
**kPa** = Kilopascales  
**lb** = Libras  
**m** = Metros  
**mm** = Milímetros  
**psi** = Libras por pulgada cuadrada  
**ton** = Toneladas