

Capacidad de Levantamiento

Modelo TM275 LP GROVE

30 TON

R30-A

RADIO EN PIES	MANUAL SECCIÓN RETRAÍDO LONGITUD DEL BOOM EN PIES								MANUAL FLY EXTENDIDO
	32	38	44	50	56	62	68	71	92
12	60000	50000	45500	42500	40000				
15	46500	42000	40000	37000	34500	28000	26000	26000	26000
20	34000	32500	31000	29500	28000	25500	22000	20000	12000
25	23000	22300	21700	21100	20000	19000	18000	17000	11500
30		16300	16300	16300	16150	16000	15500	15000	11000
40			11000	11000	10500	10000	10000	10000	9300
50					6700	6600	6500	6500	6500
60							4100	4100	4100
70									3300
80									2300
88									1500

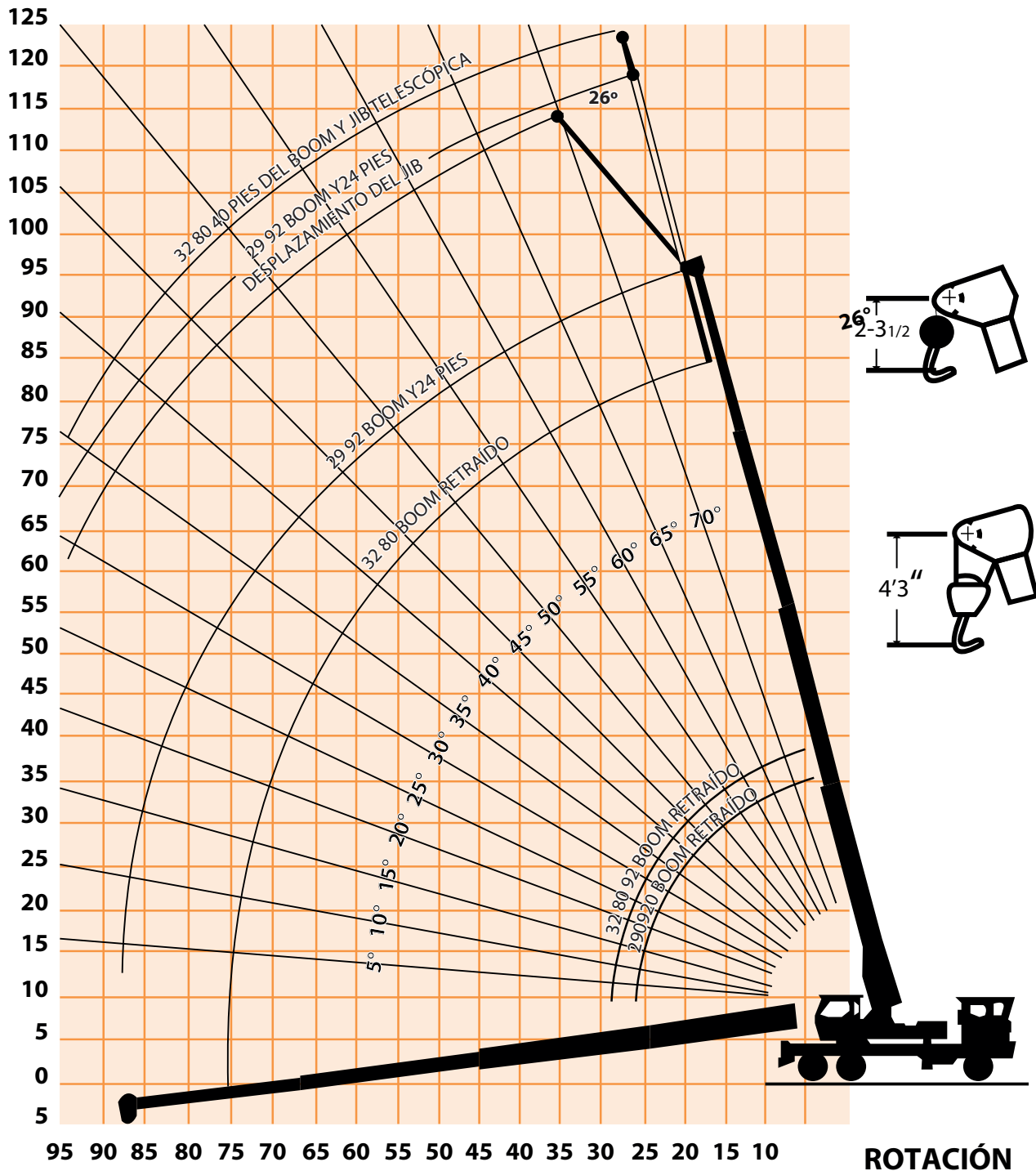
MIN. ANGULO BOOM	NO	26
	DESPLAZAMIENTO	DESPLAZAMIENTO
75°	4.400	2.150
70	4.150	2.000
65	3.875	1.825
60	3.600	1.725
55	3.350	1.575
50	3.075	1.475
45	2.800	1.350
40	2.525	1.175
35	2.250	1.075
30	1.975	950
25	1.700	8.00

Diagrama de Elevación

Modelo TM275 LP GROVE

30 TON

R30-A



Glosario

Boom = Brazo Hidráulico Telescópico
Jib = Plumín (brazo)
Main = Principal
Power Pin. Fly = Clavija de alimentación eléctrica
Offset = Desplazamiento
Winch = Malacate / Cabrestante

Unidades de medidas

cc = Centímetros cúbicos
ft = Pies
g = Grados
In = Pulgadas
kg = Kilogramos
kPa = Kilopascales
lb = Libras
m = Metros
mm = Milímetros
psi = Libras por pulgada cuadrada
ton = Toneladas